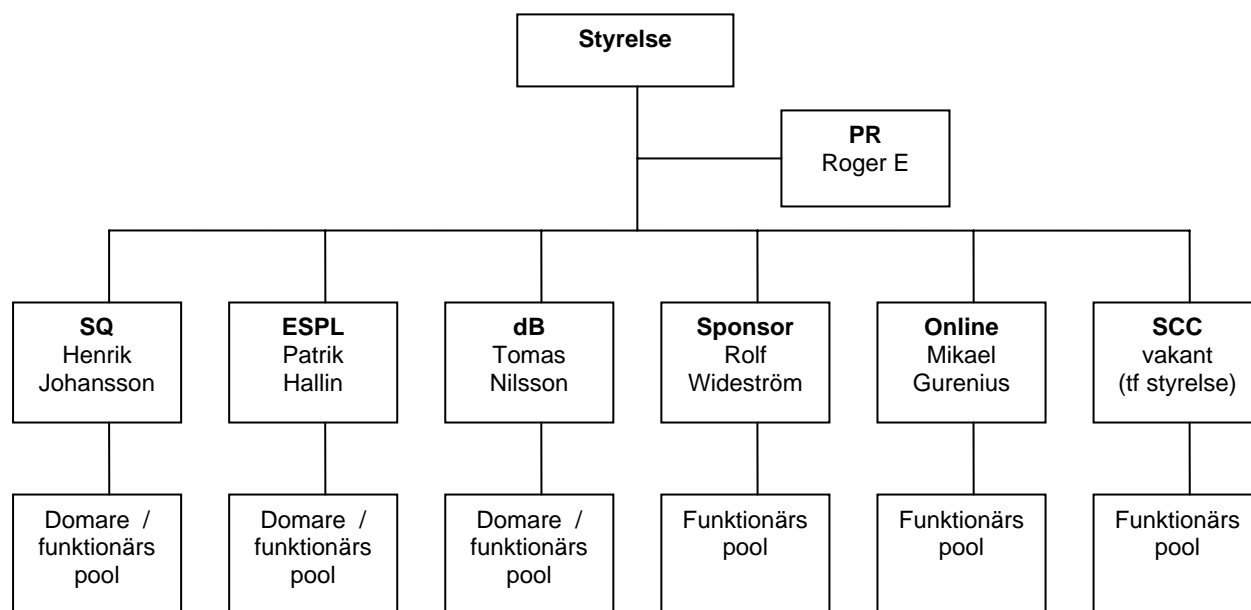


Organisation 2010

Följande organisationsschema för Svenska Bilstereoförbundet gäller fram tills årsmötet 2010:



Tävlingsverksamhet 2010, SM serien

2010 kommer det finnas en "SM serie" som helt sköts av Svenska Bilstereoförbundet. SM serien körs enligt klassindelningen nedan och enligt nedanstående kalender. Säsongen avslutas med en gemensam SM final, dit de bästa bilarna i varje klass kvalificerar sig enligt kvalpoängsammanställning från SM serien.

Beslut om antal bilar per klass på SM finalen äger Svenska Bilstereoförbundet rätt att revidera utan förbehåll.

SM finalen är en enskild tävling, där koras Svenska Mästarna i varje klass. Vinnarna i varje klass utav SM serien, dvs. bilar med mest kvalpoäng totalt, kommer erhålla priser på SM finalen. Man kan jämföra detta med t.ex. skidskytte eller längdåkning, där man dels tävlar i Världscup samt även kör VM.

Klasser SM serien 2010

EMMA SQ	ESPL	dBdragracing	BassRace	EMMA Multimedia	EMMA Racing
Experienced Unl.	Experienced 100A	MiniStreet 100A	119.9	1 klass	1 klass**
Advanced Unl.	Experienced Unl.	Street	129.9		
Advanced 30L*	Master	Super Street	139.9		
Master Unl.		Extreme	149.9		

* Adv. 30L är ej en EM klass, utan finns enbart i Sverige

** Lösningen för EMMA Racing 2010 är ej helt klar, ambitionen är dock att så många tävlingstillfällen som möjligt skall ha någon form av körmoment.

På tävlingar där det blir mer än 9st deltagare i en EMMA SQ klass kommer denna klass att delas i två grupper, och varje grupp bedöms för sig utav varsin domare. Därefter går de 2 bästa i varje grupp vidare till särbedömning om platserna 1-4. Dvs. liknande förfarande som används på EM finalen. Kvalpoäng ges som vanligt till placering 1-4, exempelvis kommer de två bilar som kommer 3a i sin delgrupp få kvalpoäng motsvarande en normal 5e plats. O.s.v.

Precis som tidigare år kommer man - om man är kvalificerad - erbjudas plats på EM final i den klass som man skulle kunnat tävlat i om den funnits i Sverige. Dvs., en bil som egentligen

kunnat tävla i Advanced5 men som på grund av våra klasser i Sverige tävlat i Advanced Unl, kan alltså erbjudas plats på EM i Advanced5, förutsatt att bilen är kvalificerad för detta. Kvalificeringen till EM final bör baseras på resultaten från SM finalen. Svenska Bilstereoförbundet äger rätt – i enlighet med EMMAs regelverk internationellt - att nominera bilar till EM finalen.

Tävlingsschema

Följande kalender gäller för 2010:

Datum	Plats	Kommentar
1-3 April	Elmia	
29 Maj	t.b.d	
3-4 Juli	t.b.d	
24-25 Juli	t.b.d	
14-15 Aug.	Tomelilla – Vallåkra	
4-5 Sept.	SM final	(alt. 28-29 Aug)

Varje deltävling ger lika många kvalpoäng i EMMA SQ.

Om man vid en "dubbelhelg" är med på båda tävlingarna ges dubbla kvalpoäng!

För dBdrag racing skall Styrelsen besluta om vilken nivå på event som körs, 1x, 3x etc. !!

Startavgifter

Startavgifter gäller enligt följande:

EMMA SQ	t.b.d	
ESPL	t.b.d	
dBdrag	t.b.d	
Bassrace	t.b.d	
MM	t.b.d	
EMMA Racing	t.b.d	

Deltagare som uteslutande (förutom huvudenhet och passiva komponenter) använder produkter från företag som 2010 sponsrar Svenska Bilstereoförbundet kommer under 2010 att erbjudas rabatterad startavgift på tävlingarna. Rabatten är 50% på ovanstående priser.

Tävlingspriser

Svenska Bilstereoförbundet har som ambition att top3 i varje klass vid varje tävling skall få ett pris motsvarande minst den rabatterade startavgiften som gäller i den klassen. Prisets art kommer variera beroende på samarbetspartner på det aktuella eventet. Exempel på priser är presentkort, pokaler, plaketter etc.